

BURSA ENERGIEI

OPERATORUL PIEȚEI DE ENERGIE ELECTRICĂ DIN ROMÂNIA

Prețurile și cantitățile de energie electrică tranzacționate pe piața pentru ziua următoare

Ora	13 noiembrie 2011		14 noiembrie 2011		15 noiembrie 2011	
	Preț [€/MWh]	Cantitate [MWh]	Preț [€/MWh]	Cantitate [MWh]	Preț [€/MWh]	Cantitate [MWh]
00-01	189,90	1.065,153	108,59	1.050,196	90,00	962,789
01-02	189,90	1.129,179	90,00	1.092,285	152,24	1.097,569
02-03	182,00	1.149,774	90,00	1.115,099	154,00	1.144,536
03-04	180,00	1.149,304	90,00	1.096,467	142,00	1.151,619
04-05	139,99	1.050,937	90,00	1.123,734	172,00	1.127,302
05-06	180,00	1.077,805	114,48	1.048,467	199,99	1.156,877
06-07	139,99	1.132,019	185,00	1.067,572	260,00	1.043,145
07-08	139,99	1.030,690	220,56	1.057,644	391,70	1.088,522
08-09	159,99	999,299	336,01	944,178	400,00	986,849
09-10	159,99	922,905	400,00	842,024	400,00	1.006,168
10-11	159,99	908,019	395,59	891,379	400,00	1.043,498
11-12	120,00	920,327	391,40	985,343	391,70	1.065,452
12-13	98,80	797,684	391,40	1.045,607	360,00	1.149,615
13-14	98,88	844,656	400,00	1.029,292	360,00	1.144,798
14-15	50,00	746,015	391,40	1.043,257	391,70	1.170,538
15-16	74,08	747,117	391,40	1.077,949	304,00	1.166,699
16-17	98,88	838,215	395,50	979,222	350,00	1.095,092
17-18	200,35	861,558	400,00	793,443	400,00	915,079
18-19	220,56	902,267	400,00	786,714	400,00	889,020
19-20	205,00	930,148	400,00	808,523	400,00	906,238
20-21	350,00	795,247	366,00	859,744	360,00	961,805
21-22	205,00	865,773	289,00	982,585	360,00	1.011,555
22-23	120,00	789,537	199,00	1.083,172	250,00	1.202,732
23-24	68,00	735,229	180,00	1.099,755	200,00	1.211,850
TOTAL TRANZACȚIONAT:	22.388,857		23.903,651		25.699,347	

SURSA: OPCOM S.A.

PIAȚA PENTRU ZIUA URMĂTOARE

Prețul mediu al energiei electrice a crescut cu 8,54%

Prețul mediu al energiei electrice tranzacționate pentru astăzi, pe Piața pentru Ziua Următoare (PZU), administrată de OPCOM, a fost 303,72 lei/MWh (echivalentul a 69,85 euro/MWh). Astfel, a fost înregistrată o creștere de 8,54% față de prețul mediu aferent zilei de ieri (279,81 lei/MWh). Volumul total al energiei tranzacționate pentru astăzi a fost de 25.699,347 MWh, în creștere cu 7,51% față de ieri. Valoarea totală a energiei tranzacționate pentru 15 noiembrie este 7.708.372,96 lei (1.772.895,64 euro), mai mare decât cea din ziua precedentă cu 19,29%. Cota tranzațiilor PZU din consumul net prognozat este de 15,61%.

Prețul mediu al energiei electrice tranzacționate pentru luni, pe PZU, a fost de 279,81 lei/MWh (echivalentul a 64,35 euro/MWh). Astfel, a fost înregistrată o creștere de 79,97% față de prețul mediu aferent zilei de duminică (155,47 lei/MWh). Volumul total al energiei tranzacționate pentru luni a fost de 23.903,651 MWh, în creștere cu 6,76% față de duminică. Valoarea totală a energiei tranzacționate pentru luni a fost de 6.461.775,64 lei (1.486.183,13 euro), mai mare decât cea din ziua precedentă cu 82,50%.

Prețul mediu al energiei electrice tranzacționate pentru duminică, pe PZU, a fost de 155,47 lei/MWh (echivalentul a 35,76 euro/MWh). Volumul total al energiei tranzacționate pentru duminică a fost de 22.388,857 MWh.

EMILIA OLESCU

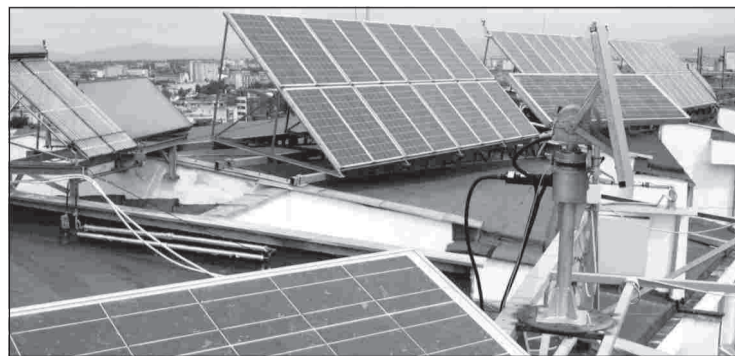
ANUL TRECUT,

“Siemens” a obținut 53,5 miliarde euro din activitățile de mediu și energie

Compania “Siemens” a obținut, anul trecut, venituri de 28 miliarde euro din activitatea desfășurată în domeniul mediului și 25,5 miliarde euro din investițiile în energie, a precizat, ieri, referindu-se la piața globală, Petru Rușet, directorul diviziei Energie, din cadrul “Siemens” România, într-o conferință organizată de publicația “Focus Energetic”. Potrivit domniei sale, în 2010, compania a primit comenzi noi, în energie, de 30,1 miliarde euro, numărul angajaților în acest domeniu depășind 88.000.

“Siemens” deține, în Europa, mai multe proiecte de stocare a energiei, cu capacitate mai mare de 1 MW, ultima investiție de acest gen - de 1,2 MW - fiind realizată în Cehia.

În România, societatea are, încă din 2005, o fabrică pentru componente. Potrivit lui Petru Rușet, compania a dezvoltat un proiect în domeniul fotovoltaic, la Biblioteca centrală Uni-



versitară din Cluj-Napoca, care presupune iluminarea întregii fațade, prin intermediul panourilor fotovoltaice amplasate în acoperișul clădirii. Investiția va fi amortizată într-un termen de trei ani, a precizat domnia sa.

În funcție de randamentul și performanța urmărite, astfel de proiecte, de peste 1 MW, au costuri diferite și perioade de amortizare cuprinse între 10 și 20 de ani, a mai spus domnul Rușet.

Reprezentantul companiei a specificat că pentru realizarea din surse fotovoltaice a unei capacități cu o putere instalată de 1.400 de MW - comparabilă cu cea de la Cernavodă - ar fi nevoie de 3-3,5 miliarde euro și de 2.800 de hectare de teren.

Compania este prezentă în 30 de țări, cu peste 160 MW de energie, construiți sau în curs de construire.

EMILIA OLESCU

COTATI INTERNATIONALE

CARNE CME - 11.11.2011 (CENTI/LIVRA)

Luna	Deschidere	Preț max.	Preț min.	Preț închidere	Ora	Preț mediu	Variație
Vită pentru îngrășare							
noiembrie 2011	142,450	142,875	142,025	142,550	16:11	142,150	0,075
ianuarie 2012	145,525	146,350	145,100	145,900	16:11	145,675	-
martie 2012	146,525	147,250	146,400	146,875	16:11	146,625	0,125
mai 2012	148,200	148,950	148,200	148,575	16:11	148,400	0,025
august 2012	149,600	150,000	149,400	149,900	16:11	149,600	-
Vită viu							
decembrie 2011	122,000	122,300	120,550	120,550	16:12	120,550	-1,050
februarie 2012	123,950	124,375	122,700	122,900	16:12	122,725	-0,925
aprilie 2012	127,825	127,950	126,550	126,825	16:12	126,800	-0,650

Luna	Deschidere	Preț max.	Preț min.	Preț închidere	Ora	Preț mediu	Variație
lunie 2012	126,050	126,475	125,325	125,375	16:12	125,450	-0,550
august 2012	125,950	126,375	125,350	125,525	16:12	125,500	-0,575
octombrie 2012	128,375	128,750	127,800	127,975	16:12	128,100	-0,200
Porc viu							
decembrie 2011	85,950	86,750	85,450	86,600	16:12	86,450	0,700
februarie 2012	87,475	88,875	87,225	88,125	16:12	87,750	0,475
aprilie 2012	89,850	91,250	89,600	91,225	16:12	91,050	1,375
lunie 2012	96,900	98,250	96,525	98,100	16:12	98,150	1,100
lunie 2012	96,225	97,475	95,650	97,300	16:12	97,475	1,100
august 2012	95,475	96,700	95,475	96,525	16:12	96,575	1,175

BUMBAC NYBOT - 11.11.2011 (CENTI/LIVRA)

Luna	Deschidere	Preț max.	Preț min.	Preț închidere	Ora	Preț mediu	Variație
decembrie 2011	99,27	99,99	98,42	99,24	14:30	99,24	-0,26
martie 2012	99,08	99,08	97,12	98,04	14:30	98,04	-0,84
mai 2012	98,60	98,70	97,30	98,46	14:30	98,46	-0,60
lunie 2012	98,21	98,70	97,16	98,18	14:30	98,18	-0,65
decembrie 2012	96,01	96,50	95,36	95,73	14:30	95,73	-0,91

CACAO ICE NYBOT - 11.11.2011 (CENTI/LIVRA)

Luna	Deschidere	Preț max.	Preț min.	Preț închidere	Ora	Preț mediu	Variație
decembrie 2011	2505	2520	2465	2489	14:00	2489	-15
martie 2012	2559	2588	2544	2559	14:00	2559	-
mai 2012	2561	2602	2556	2570	14:00	2570	-
lunie 2012	2580	2618	2577	2585	14:00	2585	-1
septembrie 2012	2598	2619	2590	2597	14:00	2597	-1

SUC DE PORTOCALICE ICE (NYBOT) - 11.11.2011 (CENTI/LIVRA)

Luna	Deschidere	Preț max.	Preț min.	Preț închidere	Ora	Preț mediu	Variație
ianuarie 2012	170,75	173,00	168,75	169,60	14:00	169,60	-1,45
martie 2012	167,10	167,35	164,55	165,95	14:00	165,95	-0,25
mai 2012	165,20	165,75	164,70	164,80	14:00	164,80	-0,60
lunie 2012	164,85	165,50	164,65	165,35	14:00	165,35	-0,80

CAFEA ICE NYBOT - 11.11.2011 (CENTI/LIVRA)

Luna	Deschidere	Preț max.	Preț min.	Preț închidere	Ora	Preț mediu	Variație
decembrie 2011	230,70	235,05	229,25	233,95	14:00	233,95	3,95
martie 2012	234,05	238,35	233,00	237,30	14:00	237,30	3,90
mai 2012	235,90	240,25	235,00	239,35	14:00	239,35	4,10
lunie 2012	237,10	242,00	237,05	241,20	14:00	241,20	4,20

ZAHĂR 11 ICE (NYBOT) - 11.11.2011 (CENTI/LIVRA)

Luna	Deschidere	Preț max.	Preț min.	Preț închidere	Ora	Preț mediu	Variație
martie 2012	25,47	25,53	24,80	25,00	14:00	25,00	-0,39
mai 2012	24,91	24,91	24,15	24,39	14:00	24,39	-0,38
lunie 2012	24,31	24,32	23,73	24,02	14:00	24,02	-0,26
octombrie 2012	24,00	24,12	23,57	23,95	14:00	23,95	-0,13
martie 2013	24,19	24,39	23,85	24,24	14:00	24,24	-0,07
mai 2013	23,97	24,16	23,67	24,24	14:00	24,05	-0,03
lunie 2013	23,88	24,07	23,58	24,00	14:00	24,00	-0,01
octombrie 2013	23,81	24,00	23,48	23,95	14:00	23,95	-0,01
martie 2014	23,68	23,95	23,46	23,94	14:00	23,94	0,04
mai 2014	23,16	23,50	23,02	23,50	14:00	23,50	0,01

METALE DE BAZĂ LME - 11.11.2011 (DOLARI/TONĂ)

	Aluminiu aliaj	Aluminiu primar	Cupru	Plumb standard	Nichel	Cositor	Zinc
Cumpărare cash	2030	2115	7450	1948	18140	21600	1878
Vnzare/preț mediu cash	2031	2115,5	7451	1949	18150	21625	1880
Cumpărare/3 luni	2030	2136	7475	1969	18150	21650	1880
Vnzare/3 luni	2040	2136,5	7480	1970	18155	21675	1882
Cumpărare/15 luni	2055	2213	7485	2038	18130	21710	1950
Vnzare/15 luni	2065	2218	7495	2043	18230	21760	1955
Cumpărare/27 luni	2055	2303	7460	2075	18050		1985
Vnzare/27 luni	2065	2308	7470	2080	18150		1990

PRODUSE PETROLIERE - 11.11.2011

Luna	Deschidere	Preț max.	Preț min.	Preț închidere	Variație	
Țeți light NYM (\$/BARIL)						
decembrie 2011		97,51	99,40	97,35	99,22	1,21
Păcură NYM (\$/GALON)						
decembrie 2011		3,1415	3,1995	3,1337	3,1905	0,0205
Gaze naturale NYM (\$/MMBTU)						
decembrie 2011		3,631	3,659	3,557	3,561	-0,065

CURSUL DOLARULUI ÎN RAPORT CU MONEDELE DIN 140 DE ȚĂRI - 14.11.2011

Țara	Moneda	Cotația	Tara	Moneda	Cotația
Afganistan	afghani	48,26	Cuba	peso	23,1481
Africa de Sud	rand	7,9436	Danemarca	coroana	5,4102
Albania	leka	104,898	Djibouti	franc	177,72
Algeria	dinar	74,6024	Ecuador	sucre	25587
Angola	kwanza	95,4	Egipt	lira	5,9984
Arabia Saudita	riyal	3,7516	Elveția	franc	0,9003
Argentina	peso	4,2702	Emiratele Arabe Unite	dirham	3,6736
Armenia	dram	384,14	Estonia	coroana	11,7405
Aruba	florin	1,7999	Etiopia	birr	17,3228
Australia	dolar	0,9733	Fiji	dolar	1,8136
Bahamas	dolar	1,0136	Filipine	peso	43,3993
Bahrain	dinar	0,3797	Gambia	dalasi	29,6991
Bangladesh	taka	77,3161	Georgia	lari	1,6591
Barbados	dolar	2,0161	Ghana	cedi	16247,3
Belize	dolar	1,9863	Gibraltar	lira	0,622
Bermude	dolar	1	Guatemala	quetzal	7,9253
Bhutan	ngultrum	49,9593	Guinea	franc	6818,55
Bolivia	boliviano	7,0001	Guyana	dolar	205,66
Botswana	pula	7,3886	Haiti		